

Объект застройки: " 6-и секционное многоэтажное жилое здание №2 по ГП со встроенно-пристроенными нежилыми помещениями и ИТП третьей очереди строительства.

" по адресу: Московская область, Одинцовский район, г. Одинцово, ул. Чистяковой

Техническое задание

на изготовление, поставку и монтаж светопрозрачных алюминиевых конструкций.

№№ п/п	Перечень основных данных и требований	Основные данные и требования
1	2	3

1. Общие данные.

1.1	Объект и адрес	Многоэтажная жилая застройка по адресу: Московская область, Одинцовский район, г. Одинцово, ул. Чистяковой. 6-и секционное многоэтажное жилое здание №2
1.2	Заказчик	
1.3	Проектная документация 2279-02-АР1, 2279-02-АР1	Альбом: "Архитектурные решения выше отм. 0,000"

2. Основные требования к проектным решениям.

2.1	Наименование работ	Выполнение полного комплекса работ по изготовлению, доставке и монтажу светопрозрачных алюминиевых раздвижных створок с заполнением СПД 3.1.ЗИ-8-ИЗ.1.3, в составе автоматической раздвижной двери с приводом ES200 (или аналог), с учетом пусконаладочных работ. Створки изготовить согласно Приложению 1.
2.2	Указания по производству работ	<p>Работы выполнять согласно рабочей документации, требований действующих СНиП и СП, а также в соответствии с действующей нормативно-технической документацией. Выполнить КМД на основании заявки заказчика и согласовать.</p> <p>Перед началом производства монтажных работ необходимо разработать и согласовать с техническим заказчиком конструктивные решения светопрозрачных конструкций из алюминиевого сплава, а также разработать и согласовать с ген. подрядчиком ППР на их монтаж.</p> <p>Разгрузка конструкций и материалов осуществляется силами и механизмами субподрядчика.</p> <p>Монтаж конструкций осуществляется с поэтапным предъявлением скрытых работ Генподрядчику и Заказчику и подписанием актов выполненных работ в следующем порядке:</p> <ol style="list-style-type: none">1. Закрепление конструкции створок, автоматического привода и радара в проем витража;2. Пусконаладочные работы. <p>Предоставить исполнительную документацию (количество экз. согласно Договору подряда). Исполнительная документация – состоящая из текстовых и графических материалов, отражающая фактическое исполнение проектных решений и фактическое положение створок, автоматического привода и радара, подготавливаемая подрядчиком в процессе</p>

		<p>выполнения строительных работ и передаваемая Заказчику. В том числе все специальные журналы, исполнительные схемы (съемки), заверенные печатью подрядчика, о соответствии выполненных строительных работ утвержденной проектной документацией и рабочей документацией, акты, паспорта и сертификаты на применяемые материалы и оборудование, результаты лабораторных исследований и другие документы, подтверждающие качество выполненных строительно-монтажных работ и применяемых в процессе материалов, оборудования, конструкций и деталей.</p> <p>Исполнительная документация предоставляется в бумажном и электронном виде формате DWG и PDF.</p> <p>После монтажа конструкций необходимо выполнить их регулировку, предъявить генподрядчику, после чего конструкции необходимо упаковать в стрейч пленку и сдать Генподрядчику под сохранность по соответствующему акту.</p> <p>Обеспечить закрытое положение створок вплоть до сдачи объекта в эксплуатацию.</p> <p>Предоставить исполнительную документацию на выполненные работы, включая декларацию о соответствии, протоколы испытаний, паспорта и сертификаты на применяемые материалы.</p> <p>Объемы, указанные в приложении к данному ТЗ, подлежат обязательному пересчету согласно проекту. В случае несоответствия объемов необходимо направить свои замечания в отдел ПТО СУ №1 АО «МСУ-1» до проведения тендера. В случае отсутствия замечаний после проведения тендера заявление по корректировке объемов приниматься не будут.</p>
--	--	--

3. Обязательные требования.

3.1		<p>Наличие собственного производства (с возможностью посещения специалистами СУ №1 АО «МСУ-1».</p> <p>Гарантийное обслуживание в течение 5 лет.</p> <p>Осмотр объекта.</p>
-----	--	--

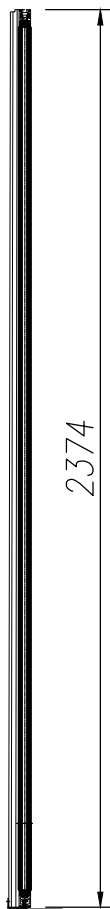
4. Дополнительные требования.

4.1		<p>Субподрядчик обязан иметь все разрешения, требующиеся в соответствии с применимым Законодательством для выполнения работ, являться членом соответствующих саморегулируемых организаций, включенных в Государственный реестр саморегулируемых организаций (скан приложить к Коммерческому предложению).</p>
-----	--	--

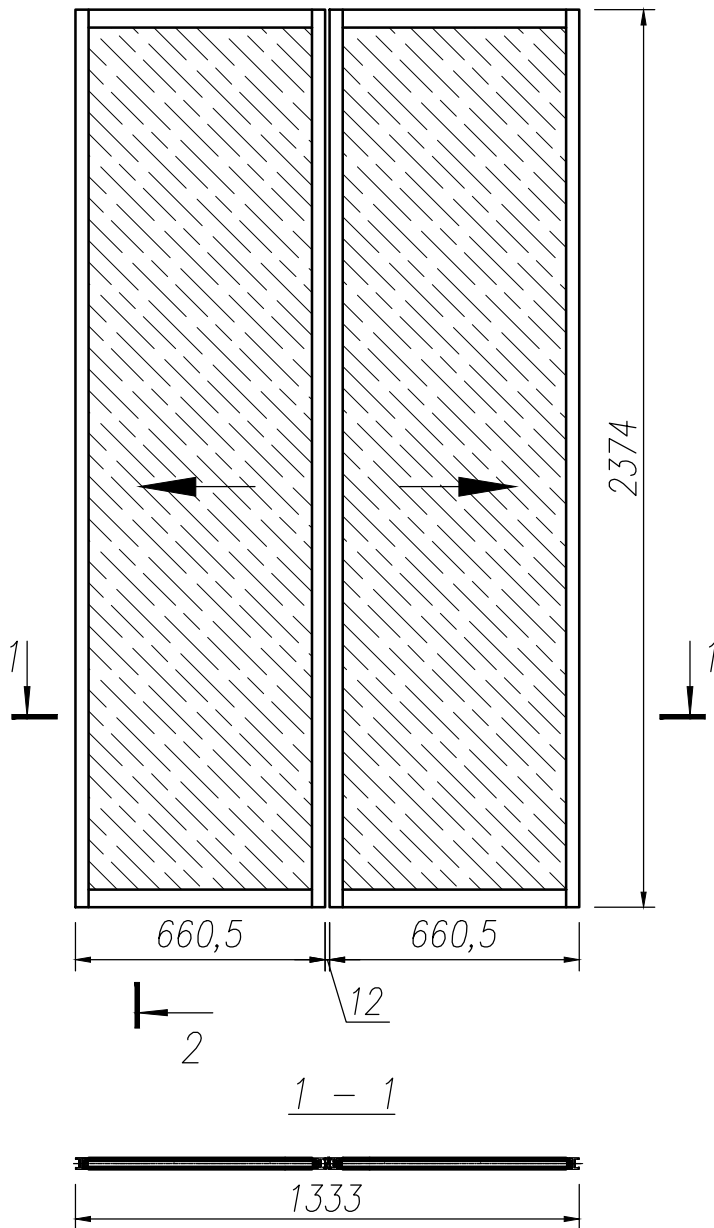
Приложение 1

Створки для ВН-5
(Вид снаружи)

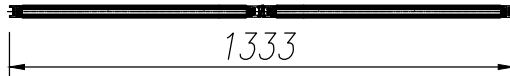
2 - 2



2



1 - 1



Примечания:
Заполнение: стеклопакет прозрачный 3.3.1И-10Ar-3.3.1И.
Количество створок: 2 шт.
Количество дверей: 1 шт.
Цвет профиля: RAL 8008

Согласовано

Взам. инв. N

Подпись и дата

Инв. N подл.

Изм.	Кол. уч.	Лист	N док.	Подп.	Дата
Разработал		Тирон		<i>Тирон</i>	
Проверил					
Утвердил					

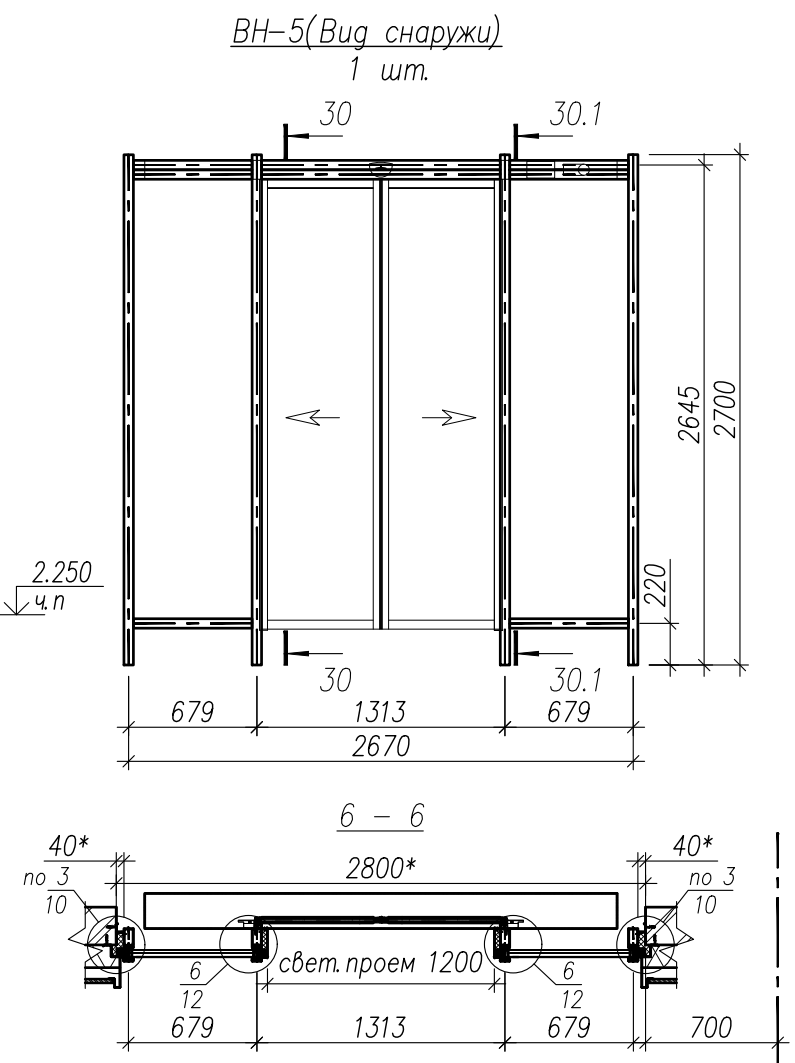
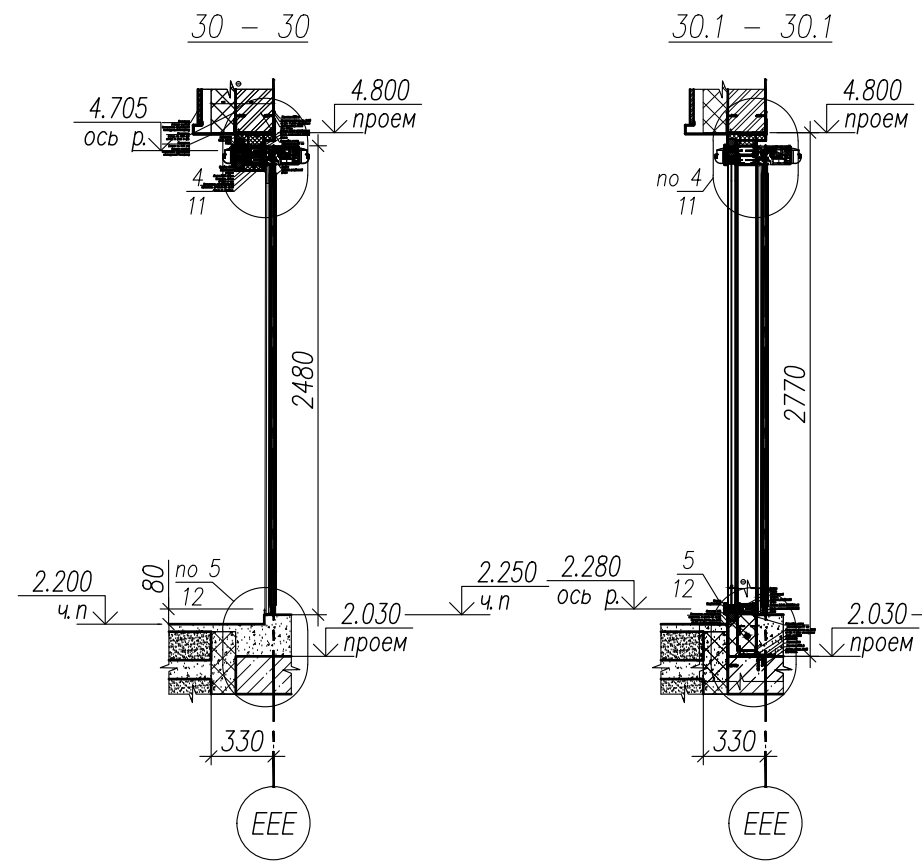
Многоэтажная жилая застройка, расположенная по адресу:
Московская область, г. Одинцово, ул. Чистяковой, жилой дом N2

Алюминиевые светопрозрачные конструкции
Витражи 1-го этажа

Створки

Стадия	Лист	Листов
Р	1	

ООО "ГМС Групп"



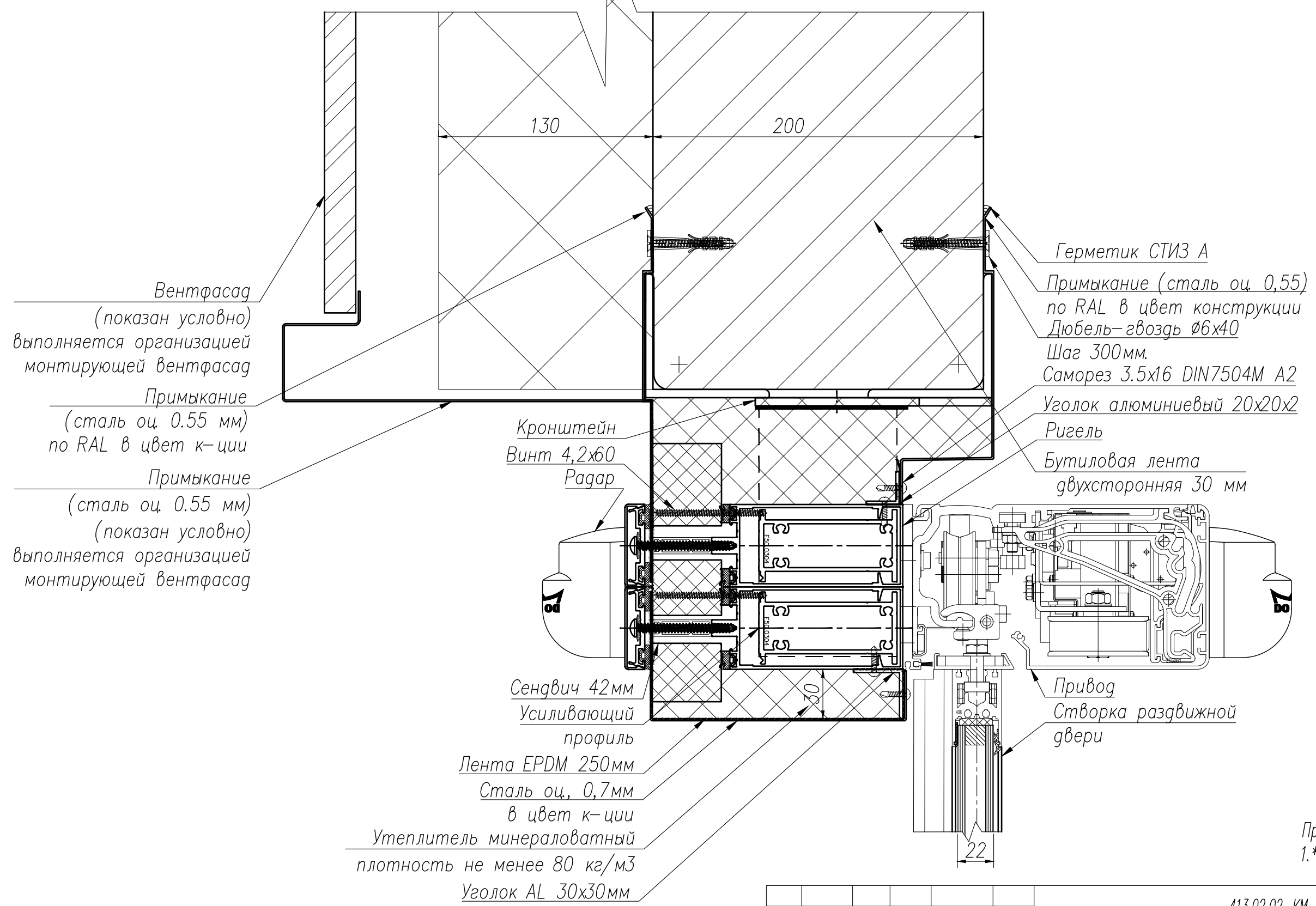
Примечания :
1.* - Размеры проема.

Согласовано

Инв.№ подл.	Подпись и дата	Взам. инв. №

413.02.02-КМ					
Многоэтажная жилая застройка, расположенная по адресу : Московская область, г.Одинцово, ул.Чистяковой, жилой дом N12					
Изм.	Кол. уч.	Лист N док.	Погр.	Дата	Алюминиевые светопрозрачные конструкции Витражи 1-го этажа
Разработал		Тирон	<i>Тирон</i>		
Проверил					
Утвердил					
Витражи ВН-1, ВН-3, ВН-4, ВН-5 Разрезы 1-1 - 6-6					Стадия Р
					Лист 2
					Листов 4
					000 "ГМС Групп"

4
4



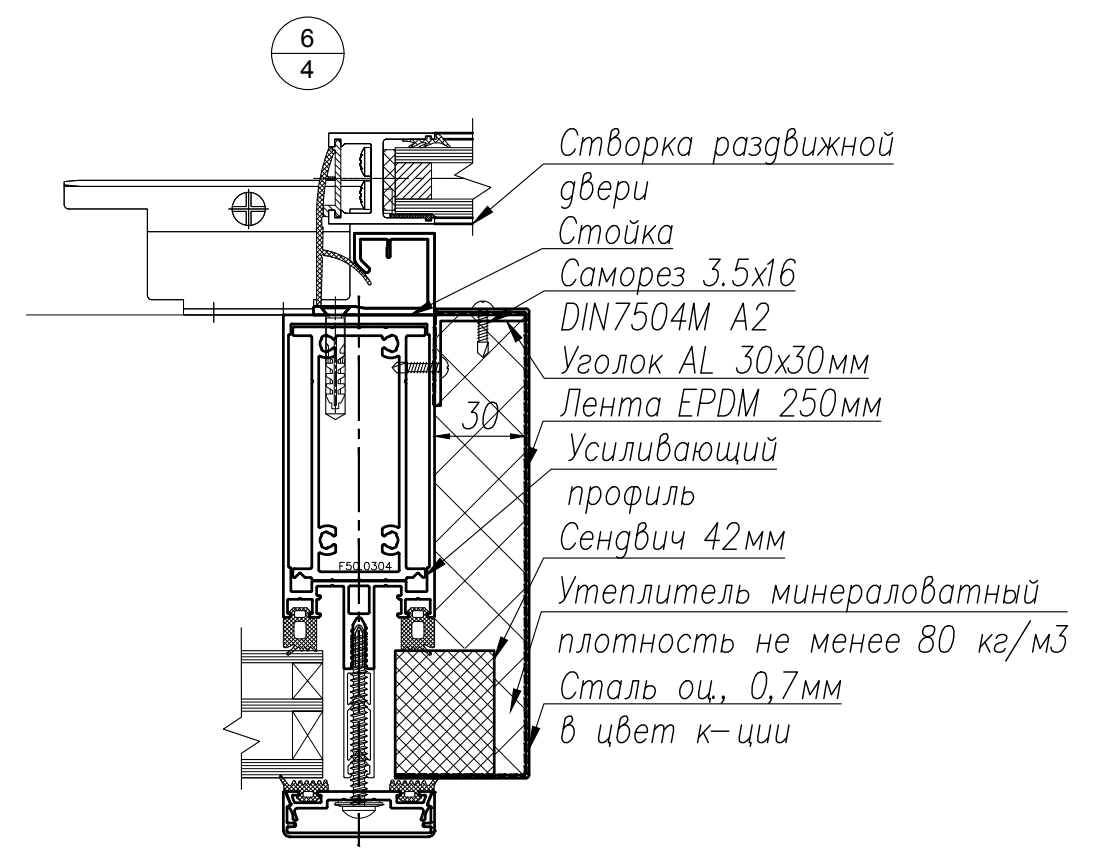
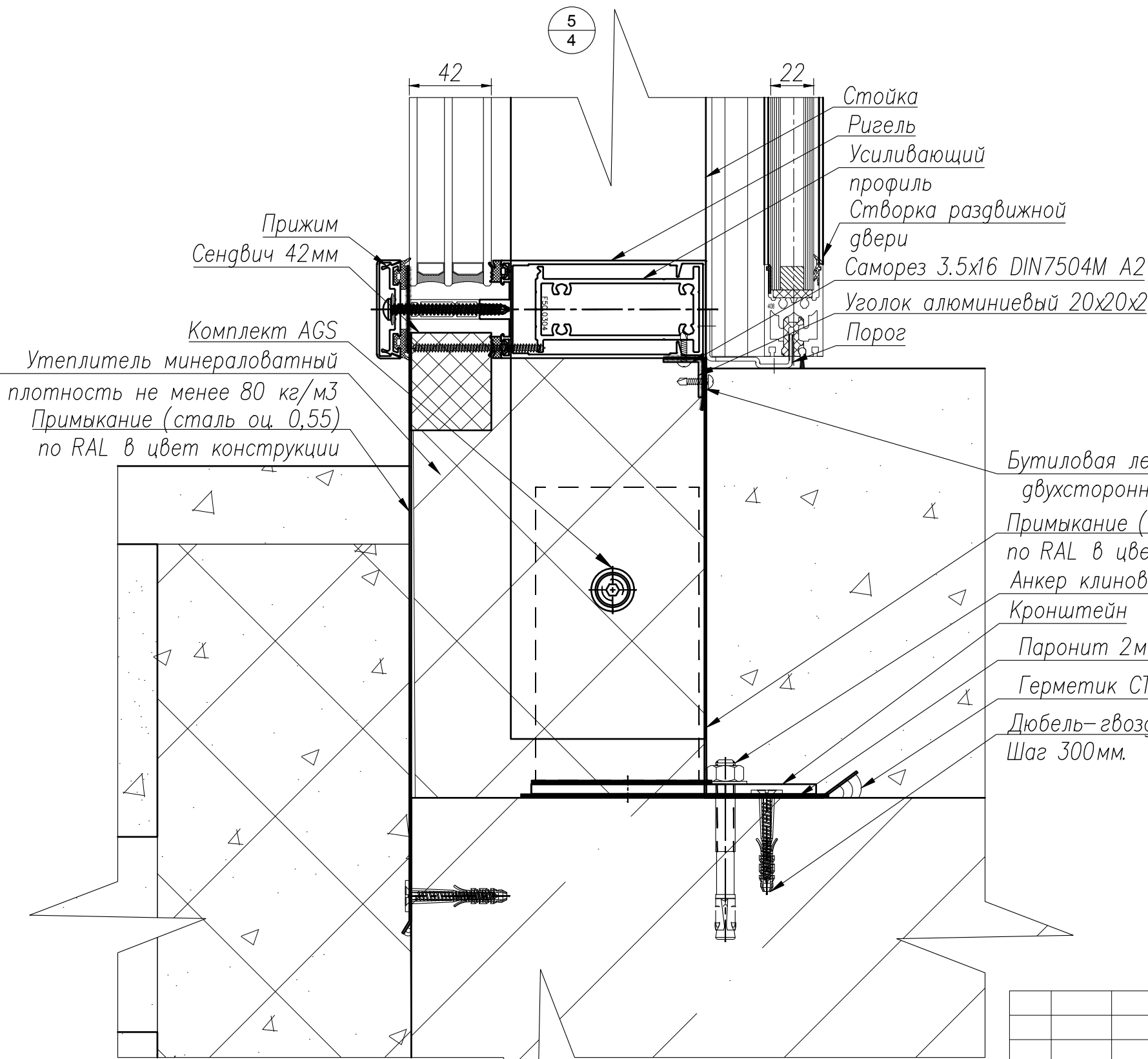
Согласовано

Инв.№ подл.	Подпись и дата	Взам.инв. №

413.02.02-КМ				
Многоэтажная жилая застройка, расположенная по адресу: Московская область, г.Одинцова, ул.Чистяковой, жилой дом N12				
Изм.	Кол. уч.	Лист N док	Погр.	Дата
Разработал		Тирон	Тир	
Проверил				
Утвердил				
Алюминиевые светопрозрачные конструкции Витражи 1-го этажа			Стадия	Лист
			P	3
			Листов	4
Узел 4			ООО "ГМС Групп"	

Копировал

Формат А3



Примечания :
1.** – Размеры для справок

Согласовано	
Взам. инв. N	
Подпись и дата	
Инв. N подл.	

413.02.02-КМ							
Многоэтажная жилая застройка, расположенная по адресу : Московская область, г. Одинцово, ул. Чистяковой, жилой дом N12							
Изм.	Кол. уч.	Лист N док.	Погр.	Дата	Алюминиевые светопрозрачные конструкции Витражи 1-го этажа		
Разработал		Тирон	Тир				
Проверил							
Утвердил							
Узлы 5, 6					Стадия	Лист	Листов
					P	4	4
					ООО "ГМС Групп"		